



LOGOMANUÁL ZNAČKY



## TRADICE, HISTORIE A HODNOTY PIVOVARU LITOVEL

### *Historie*

**Pivovar Litovel byl založen roku 1893 jako Rolnický akciový pivovar se sladovnou v Litovli. Ve svém podtextu měl ještě přívlastek – ryze český vlastenecký.**

Je pokračovatelem tradic vaření piva, které sahají až do r. 1291. Od počátku byl v českých rukou a není tomu jinak ani dnes. Snad právě proto se zde vaří pivo klasickým způsobem.

Znamená to, že se dodržují osvědčené technologické postupy: pivo se vaří na danou stupňovitost, hlavní kvašení probíhá v otevřených kádích na spilce a následuje dlouhé zrání, tzv. dokvašování, v ležáckém sklepě. Zpracovávají se výhradně vysoce kvalitní a domácí suroviny. Nepoužívají se urychlovací procesy s následným ředěním, umělým dobarvováním a dosycováním CO<sub>2</sub>. To vše má velký vliv na skutečnou kvalitu piva.

## OBSAH

---

02	TRADICE, HISTORIE A HODNOTY PIVOVARU LITOVEL	17	LOGO PRO LITOVELSKÉ SPECIÁLY VE ŠKÁLÁCH ŠEDÉ A ČERNOBÍLÉ VERZI
03	OBSAH	18	DOPORUČENÁ PÍSMATA PRO TISKOVNY
04	VARIANTY LOGA	19	LOGO PRO TISKOVINY
05	ZÁKLADNÍ PODOBA LOGA	20	LOGO PRO VIZITKY DO E-MAILOVÉ KOMUNIKACE A ELEKTRONICKÁ MÉDIA
06	LOGO CMYK A RGB	21	POUŽITÍ LOGA LITOVEL S NÁZVEM SPECIÁLU GUSTAV
07	LOGO V PŘÍMÝCH BARVÁCH	22	POUŽITÍ LOGA LITOVEL S NÁZVEM LEŽÁKU VÁCLAV
08	LOGO VE ŠKÁLÁCH ŠEDÉ A ČERNOBÍLÉ VERZI	23	POUŽITÍ LOGA LITOVEL S NÁZVEM ZELENÉHO LEŽÁKU PATRIK
09	NEGATIVNÍ VERZE LOGA – ČERNOBÍLÁ VERZE	24	POUŽITÍ LOGA LITOVEL S NÁZVEM LEŽÁKU ALE
10	JEDNOBAREVNÁ VERZE LOGA	25	ZJEDNODUŠENÁ VERZE LOGA
11	OCHRANNÁ ZÓNA LOGA A MINIMÁLNÍ VELIKOST	26	ZÁKLADNÍ GRAFICKÝ PRVEK
12	NESPRÁVNÉ POUŽITÍ LOGA	27	GRAFICKÝ PRVEK 2
13	DOPORUČENÉ BARVY POZADÍ	28	GRAFICKÝ PRVEK 3
14	DALŠÍ BARVY POZADÍ	29–30	POUŽITÍ ZNAČKY V EXTRÉMNÍCH FORMÁTECH
15	LOGO PRO LITOVELSKÉ SPECIÁLY CMYK, RGB	31	KONTAKTY
16	LOGO PRO LITOVELSKÉ SPECIÁLY V PŘÍMÝCH BARVÁCH		



## VARIANTY LOGA

---

### LOGO - ZÁKLADNÍ PODOBA



### LOGO PRO PIVNÍ SPECIÁLY



### ZÁKLADNÍ GRAFICKÝ PRVEK



### LOGO S CLAIMEM



CLAIM VE SVĚTLÉ VERZI  
PRO TMAVŠÍ PODKLAD





## ZÁKLADNÍ PODOBA LOGA

---



### Základní podoba loga

Toto je oficiální podoba značky, která reprezentuje pivovar Litovel a je referencí pro jakékoliv použití. Ostatní verze značky používejte ve vyjmenovaných případech.



## LOGO CMYK A RGB



### Logo CMYK a RGB

Logo používané ve standardním čtyřbarevném tisku. V částech, kde je v jiných verzích použita zlatá barva, je účinku „zlatého lesku“ dosaženo simulací přechodem.



Název souboru: Litovel-logo-CMYK-papir-cervene-bez-napisu.ai

Litovel-logo-CMYK-papir-cervene.ai

Litovel-logo-CMYK-papir-cervene\_claim\_svetly.ai

	Cyan
	Magenta
	Yellow
	Black

	Red
	Green
	Blue





## LOGO V PŘÍMÝCH BARVÁCH



### Logo v přímých barvách

Je-li to možné, lze použít pro tisk přímé barvy. Barevnost vychází z použití na etiketách (viz kapitola Packaging – str. XX) a je přetransformována na tisk na papír (a podobné materiály) ve standardu Pantone (PMS).



Název souboru: Litovel-logo-Pantone-papir-cervene-bez-napisu.ai  
Litovel-logo-Pantone-papir-cervene.ai  
Litovel-logo-Pantone-papir-cervene-claim-svetly.ai

	Pantone 186 C
	Pantone Process Black C
	Pantone 872 C



## LOGO VE ŠKÁLÁCH ŠEDÉ A ČERNOBÍLÉ VERZI



### Logo ve škálách šedé a černobílé verzi

Tato podoba je určena pro černobílý tisk v rastru nebo ve 100% barvě na bílém nebo světle šedém podkladu.

Název souboru:  
Litovel-logo-Greyscale-papir-cervene  
-bez-napisu.ai



Název souboru:  
Litovel-logo-B&W-papir-cervene-bez-napisu.ai





## NEGATIVNÍ VERZE LOGA – ČERNOBÍLÁ VERZE

---



### Negativní verze loga

Pro umístění na černém podkladu při jednobarevném tisku použijte negativní podobu loga.

Název souboru: Litovel-logo-B&W-papir-bile-bez-napisu-negativni.ai

0 nebo 100 % K



## JEDNOBAREVNÁ VERZE LOGA



### Jednobarevná verze loga

Jednobarevná verze loga se používá při omezení tisku na jednu barvu, např. potisk sklenice, pískování, gravírování atd.



Název souboru: Litovel-logo-PANTONE-zjednodusene-jednobarevne.ai

Pantone 872 C





## OCHRANNÁ ZÓNA LOGA A MINIMÁLNÍ VELIKOST



### Ochranná zóna loga a minimální velikost

Do nejbližšího okolí loga by neměly zasahovat jiné grafické prvky. Linka označuje nejmenší vzdálenost přiblížení a je odvozena od velikosti písmene „o“ v logu bez ohledu na velikost, ve které je logo použito. Pro identifikaci a čitelnost loga je nutné je použít v minimální velikosti 20 mm v barevné a 15 mm v černobílé verzi, zejména s ohledem na různé tiskové technologie. Pro menší rozměry použijte zjednodušené verze loga.



20 mm



15 mm



## NESPRÁVNÉ POUŽITÍ LOGA

1.



2.



3.



4.



5.



6.



### Nesprávné použití loga

1. Nepoužívejte logo neúplné
2. Nepoužívejte části loga na jiné pozici
3. Neumísťujte logo do boxu nebo rámečku

4. Nepoužívejte pod logem přehnané intenzivní nebo rozptylující vzory a barvy
5. Nepoužívejte v podkladu nepřehlednou fotografii
6. Nedeformujte a neotáčejte logo





## DOPORUČENÉ BARVY POZADÍ



### Doporučené barvy pozadí

Jestliže je nutné logo umístit na barevné pozadí, použijte barvy, které neznemožní čitelnost loga a zároveň jsou v souladu s charakterem produktu a hodnotami značky. Na tmavém pozadí použijte claim se světlou barvou písma.

Pantone	CMYK	RGB
WHITE	0/0/0/0	255/255/255
P 7499 C – 50%	0/0/10/0	255/253/237
P 1205 C	0/5/40/0	251/241/176
BLACK	60/40/30/100	0/0/0
P 174 C	0/100/100/60	92/0/18
GOLD	15/35/80/10	187/159/76



## DALŠÍ BARVY POZADÍ



### Další povolené barvy pozadí

Pro určitá použití (např. spojení s konkrétním produktem) lze použít i další barvy.

Pantone	CMYK	RGB
P 349 C	80/0/100/60	41/83/33
P 186 C	0/76/100/22	189/9/46
P 140 C	0/37/100/72	95/74/1



### Nevhodné barvy

Nepoužívejte logo na pestrých barvách a barvách, které jsou v rozporu s tradicí a hodnotami značky Litovel.



## LOGO PRO LITOVELSKÉ SPECIÁLY CMYK, RGB



### Logo pro litovelské speciály

Pozitivní verze je určena pro spojení se speciály (legislativně více než 13° pivo) – např. Litovelský Gustav, Litovelský Václav (14° světlý ležák). Pro ostatní případy ho též lze použít na červeném pozadí, kde by základní podoba loga zanikala. V částech, kde je v jiných verzích použita zlatá barva, je tohoto účinku dosaženo simulací „zlatého lesku“ přechodem.



Název souboru: Litovel-logo-CMYK-papir-bile-bez-napisu.ai  
Litovel-logo-CMYK-papir-bile.ai

Cyan
Magenta
Yellow
Black

Red
Green
Blue





## LOGO PRO LITOVELSKÉ SPECIÁLY V PŘÍMÝCH BARVÁCH



### Logo pro litovelské speciály v přímých barvách

Je-li to možné, lze použít pro tisk přímé barvy. Barevnost vychází z použití na etiketách (viz kapitola Packaging – str. XX) a je přetransformována na tisk na papír (a podobné materiály) ve standardu Pantone (PMS).



Název souboru: Litovel-logo-PANTONE-papir-bile-bez-napisu.ai  
Litovel-logo-PANTONE-papir-bile.ai

	Pantone 186 C
	Pantone Process Black C
	Pantone 872 C



## LOGO PRO LITOVELSKÉ SPECIÁLY VE ŠKÁLÁCH ŠEDÉ A ČERNOBÍLÉ VERZI



### Logo pro litovelské speciály ve škálách šedé a černobílé verzi

Tato podoba je určena pro černobílý tisk v rastru nebo ve 100% barvě na bílém nebo světle šedém podkladu.

Název souboru:  
Litovel\_logo\_Specialy\_greyscale.ai



Název souboru:  
Litovel\_logo\_Specialy\_BW.ai



## DOPORUČENÁ PÍSMATA PRO TISKOVINY

### Písma

- Písmo použité ve značce Litovel (Wordmark) bylo vytvořeno speciálně pro tuto značku. Pro komunikaci je vhodné používat tato písma:

- JAKO KAPITÁLKY PRO NADPISY, PEREXY APOD.  
**AVIANO SANS BOLD**

- Pro běžné texty

Lido ST, **Lido ST Bold**, *Lido ST Italic*, ***Lido ST Bold Italic***

Lido ST

aábcčdeěfghijklmnopqrřsstuúv wxyýžž& AÁBCČDEĚĚFGH  
ÍĲKLM NOPQRŘSŠTUŮÚVWXYÝŽŽ&

**Lido ST Bold**

aábcčdeěfghijklmnopqrřsstuúv wxyýžž& AÁBCČDEĚĚFGH  
ÍĲKLMNOPQRŘSŠTUŮÚVWXYÝŽŽ&

*Lido ST Italic*

aábcčdeěfghijklmnopqrřsstuúv wxyýžž& AÁBCČDEĚĚFGH  
ÍĲKLMNOPQRŘSŠTUŮÚVWXYÝŽŽ&

***Lido ST Bold Italic***

aábcčdeěfghijklmnopqrřsstuúv wxyýžž& AÁBCČDEĚĚFGH  
ÍĲKLMNOPQRŘSŠTUŮÚVWXYÝŽŽ&

- Pro technické texty, kancelářské použití, elektronickou komunikaci a internet je možné též použít písmo ze sady Microsoft Office

Trebuchet MS, **Trebuchet MS Bold**, *Trebuchet MS Italic*, ***Trebuchet MS Bold Italic*** a Times New Roman, **Times New Roman Bold**, *Times New Roman Italic*, ***Times New Roman Bold Italic***,

Trebuchet MS

aábcčdeěfghijklmnopqrřsstuúv wxyýžž& AÁBCČDEĚĚFGH  
ÍĲKLMNOP QRŘSŠTUŮÚVWXYÝŽŽ&

**Trebuchet MS Bold**

aábcčdeěfghijklmnopqrřsstuúv wxyýžž& AÁBCČDEĚĚ  
FGHIĲKLM NOPQRŘSŠTUŮÚVWXYÝŽŽ&

*Trebuchet MS Italic*

aábcčdeěfghijklmnopqrřsstuúv wxyýžž& AÁBCČDEĚĚFGH  
ÍĲKLMNOPQRŘSŠTUŮÚVWXYÝŽŽ&

***Trebuchet MS Bold Italic***

aábcčdeěfghijklmnopqrřsstuúv wxyýžž& AÁBCČDEĚĚ  
FGHIĲKLMNOPQRŘSŠTUŮÚVWXYÝŽŽ&

Times New Roman

aábcčdeěfghijklmnopqrřsstuúv wxyýžž& AÁBCČDEĚĚFGH  
ÍĲKLMNOPQRŘSŠTUŮÚVWXYÝŽŽ&

**Times New Roman Bold**

aábcčdeěfghijklmnopqrřsstuúv wxyýžž& AÁBCČDEĚĚFGH  
ÍĲKLMNOPQRŘSŠTUŮÚVWXYÝŽŽ&

*Times New Roman Italic*

aábcčdeěfghijklmnopqrřsstuúv wxyýžž& AÁBCČDEĚĚFGH  
ÍĲKLMNOPQRŘSŠTUŮÚVWXYÝŽŽ&

***Times New Roman Bold Italic***

aábcčdeěfghijklmnopqrřsstuúv wxyýžž& AÁBCČDEĚĚFGH  
ÍĲKLMNOPQRŘSŠTUŮÚVWXYÝŽŽ&





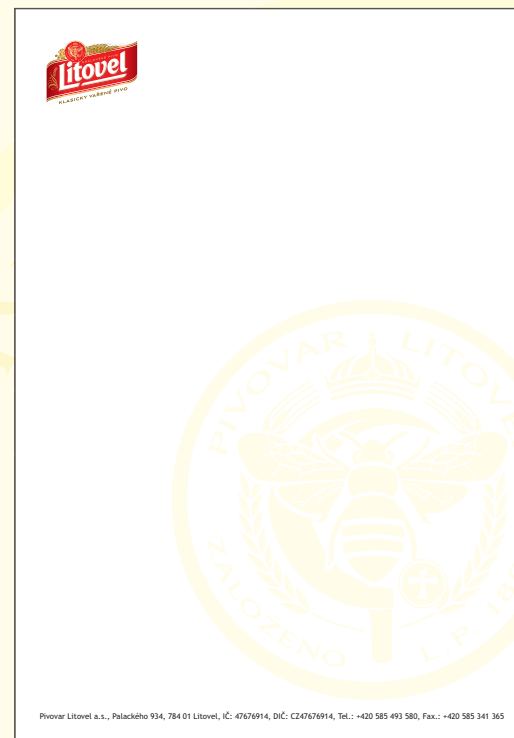
## LOGO PRO TISKOVINY



Název souboru:  
Litovel\_vizitka\_A.ai

### Logo pro vizitky

Tato podoba je určena pro použití na vizitkách na bílém nebo světle žlutém podkladu.



Název souboru:  
Litovel\_dopisni\_papir\_A4\_A.ai

### Logo pro hlavičkový papír

Tato podoba je určena pro použití na hlavičkovém papíře na bílém nebo světle žlutém podkladu.



## LOGO PRO VIZITKY DO E-MAILOVÉ KOMUNIKACE A ELEKTRONICKÁ MÉDIA

Ing. Břetislav Nováček  
vedoucí dopravy

Tel.: +420 585 493 580



Pivovar Litovel a.s.,  
Palackého 934, 784 01 Litovel,  
IČ: 47676914, DIČ: CZ47676914,  
www.litovel.cz

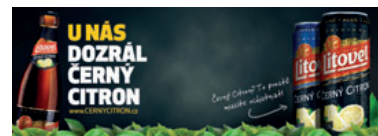
Název souboru:  
Litovel\_podpis\_mail\_A.ai

Ing. Břetislav Nováček  
vedoucí dopravy

Tel.: +420 585 493 580



Pivovar Litovel a.s., Palackého 934, 784 01 Litovel,  
IČ: 47676914, DIČ: CZ47676914,  
www.litovel.cz



Název souboru:  
Litovel\_podpis\_mail\_B.ai

### Logo pro vizitky do mailu

Tato podoba je určena pro použití při mailové komunikaci.  
Je možné kombinovat s prokliky na aktuální akce.



## POUŽITÍ LOGA LITOVEL S NÁZVEM SPECIÁLU GUSTAV



Použití na etiketě

### Použití loga Litovel s názvem speciálu Gustav

Název speciálu Gustav používejte vždy ve spojení s logem Litovel a lze ho doplnit o postavu Gustava Frištenského, zetě někdejšího litovelského sládky.

### Název souboru:

Litovel-logo-PANTONE-zjednodusene-Gustav.ai  
Litovel-logo-CMYK-papir-bile\_Gustav-etiketa.ai  
Litovel-logo-CMYK-papir-bile\_Gustav.ai





## POUŽITÍ LOGA LITOVEL S NÁZVEM LEŽÁKU VÁCLAV



Použití na etiketě

### Použití loga Litovel s názvem ležáku Václav

Název speciálu Václav používejte vždy ve spojení s logem Litovel a lze ho doplnit o postavu sv. Václava, patrona zemí Koruny české.

### Název souboru:

Litovel-logo-PANTONE-zjednodusene-Vaclav.ai  
Litovel-logo-CMYK-papir-bile\_Vaclav-etiketa.ai  
Litovel-logo-CMYK-papir-bile\_Vaclav.ai



## POUŽITÍ LOGA LITOVEL S NÁZVEM ZELENÉHO LEŽÁKU PATRIK

### Použití na etiketě



### Použití loga Litovel s názvem piva Patrik

Název speciálu Patrik používejte vždy ve spojení s logem Litovel a lze ho doplnit o postavu sv. Patrika, patrona Irska.

### Název souboru:

Litovel-logo-PANTONE-zjednodusene-Patrik.ai



## POUŽITÍ LOGA LITOVEL S NÁZVEM LEŽÁKU ALE



### Použití loga Litovel s názvem ležáku ALE

Název speciálu ALE používejte vždy ve spojení s logem Litovel.

### Použití na etiketě



### Název souboru:

Litovel-logo-PANTONE-zjednodusene-ALE.ai

Litovel-logo-CMYK-papir-bile\_ALE-etiketa.ai

Litovel-logo-CMYK-papir-bile\_ALE.ai





## ZJEDNODUŠENÁ VERZE LOGA



### Zjednodušená verze loga

Zjednodušenou verzi loga je možné použít v malých rozměrech nebo při specifických tiskových technologiích (např. pro reklamní a dárkové předměty, výšivky apod.)



Název souboru: Litovel-logo-PANTONE-simple\_gold.ai

Litovel-logo-PANTONE-simple\_B&W B&W.ai

Litovel-logo-PANTONE-simple\_redP186.ai

Litovel-logo-PANTONE-simple\_B&W B&Wnegative.ai



## ZÁKLADNÍ GRAFICKÝ PRVEK



	Cyan
	Magenta
	Yellow
	Black

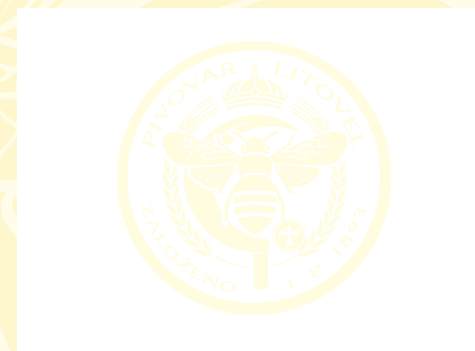
	Red
	Green
	Blue

### Základní grafický prvek

Je tradičním symbolem pivovaru z dob jeho založení jako Rolnického akciového pivovaru. Stonky ječmene a srp zpodobňují úrodnou krajinu Hané, včela pilnost a přičinlivost litovelských měšťanů a rolníků. Křížek odkazuje na vysvěcení pivovaru arcibiskupem olomouckým roku 1893. Koruna odkazuje na královské město Litovel a privilegium vařit pivo, udělené Václavem II. roku 1291.



	Pantone 186 C		Greyscale		B&W
	Pantone 872 C				



	Pantone 872 C		Podtisk 15 %
--	---------------	--	--------------

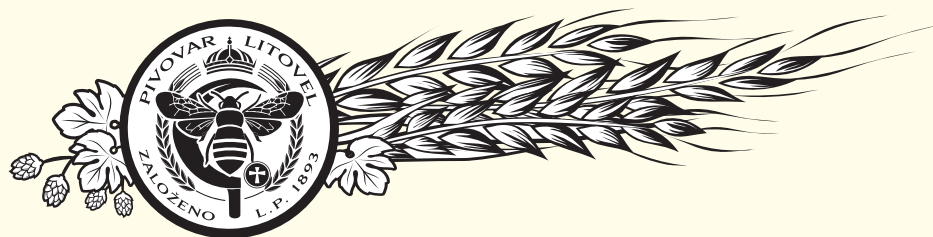
Tato podoba je určena pro tisk přímými barvami a jednobarevný tisk. Je možné ho uplatnit též do podtisku dalších použití: POS materiály, inzerce, reklamní předměty apod. V podtisku se doporučuje použít podle okolností 10–20 % barvy.

Název souboru:

Litovel\_vcela\_cmyk.ai  
Litovel\_vcela\_Pantone.ai  
Litovel\_vcela\_greyscale.ai

Litovel\_vcela\_B&W.ai  
Litovel\_vcela\_jednobarevne.ai  
Litovel\_vcela\_podtisk\_Y15.ai

## GRAFICKÝ PRVEK 2



### Grafický prvek 2

Spojuje základní grafický prvek se zobrazením chmele a ječmene z loga. Je vhodný do podtisku či pozadí grafiky.



Pantone 872 C



Podtisk 15 %

Název souboru:

Litovel-logo-B&W-papir-bile-KOMETA.ai

Litovel-logo-PANTONE-papir-bile-KOMETA.ai

Litovel-logo-podtiskY15-papir-bile-KOMETA.ai



## GRAFICKÝ PRVEK 3



### Grafický prvek 3

Zobrazení chmele a ječmene. Je vhodný do podtisku či pozadí grafiky, nejlépe ve spojení se základním grafickým prvkem.



Pantone 872 C



Podtisk 15 %

Název souboru:

Litovel-logo-B&W-papir-bile-CHMELOJECMEN.ai

Litovel-logo-PANTONE-papir-bile-CHMELOJECMEN.ai

Litovel-logo-podtiskY15-papir-bile-CHMELOJECMEN.ai

## POUŽITÍ ZNAČKY V EXTRÉMNÍCH FORMÁTECH – VOLÁNY MARKÝZ



### Použití značky ve speciálních a neobvyklých formátech – volány markýz

Při použití loga v extrémních formátech (volány markýz, bannery, mantinely stadiónů) je možné část loga oříznout, nesmí však snižovat identifikaci značky. Podklad pro umístění loga má barevnost Pantone 485 C (0/100/100/0).

Pantone CMYK

485 C 0/100/100/0





### Použití značky ve speciálních a neobvyklých formátech – banner

Při použití loga v extrémních formátech (volány markýz, bannery, mantinely stadiónů) je možné část loga oříznout, nesmí však snižovat identifikaci značky. Podklad pro umístění loga má barevnost Pantone 485 C (0/100/100/0).

Pantone	CMYK
485 C	0/100/100/0







### Kontakty:

Pivovar Litovel a.s.  
Palackého 934  
784 01 Litovel  
Česká republika

[www.litovel.cz](http://www.litovel.cz)



KONTAKTY